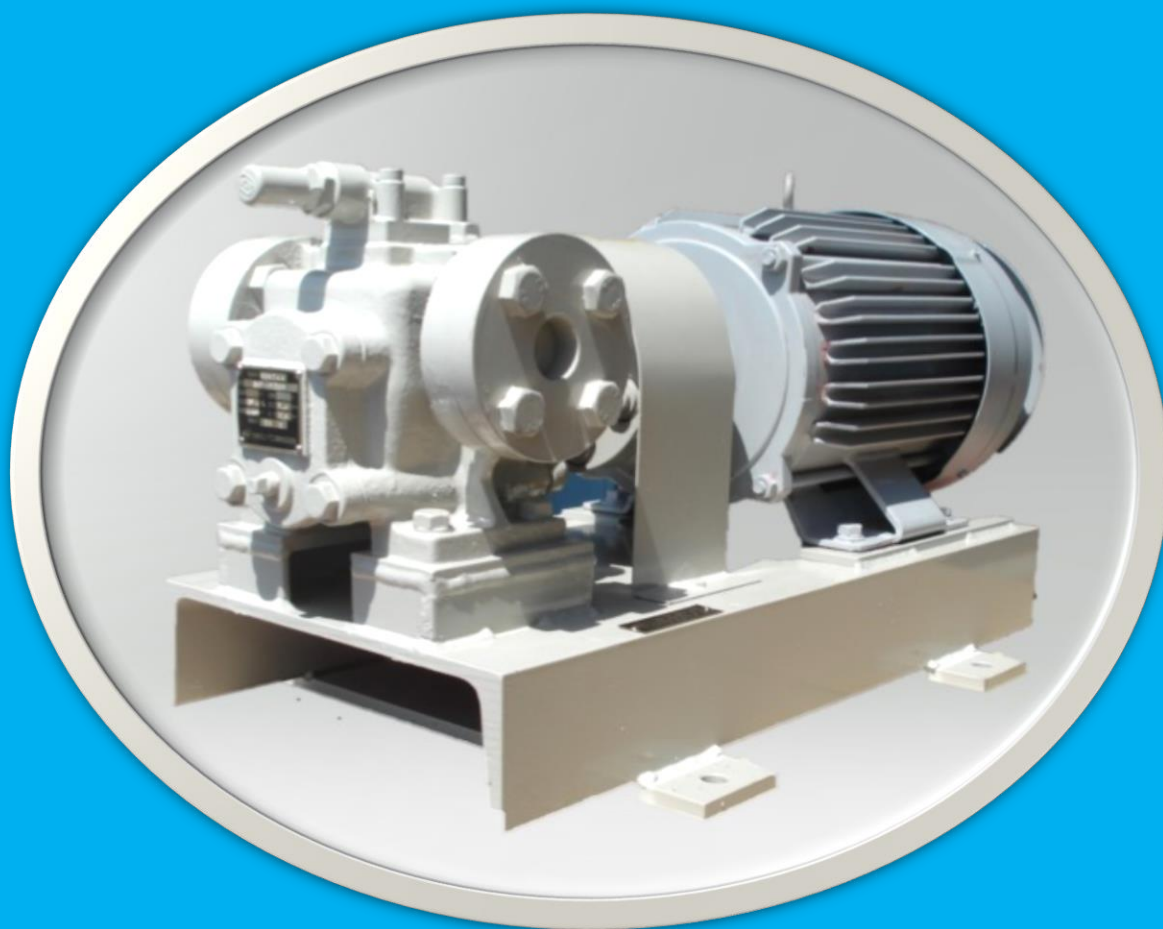


# DGF型 横型歯車ポンプ



大東ポンプ工業株式会社

〒340-0813

埼玉県八潮市木曾根 313-1

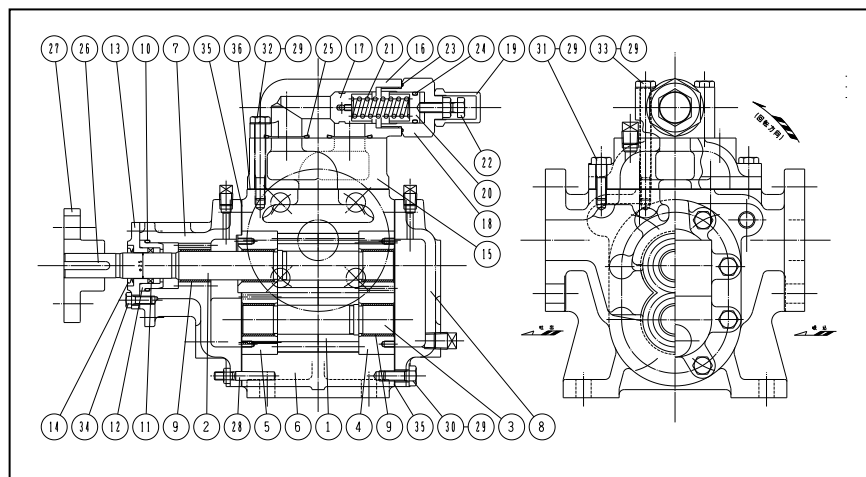
TEL : 048-994-3161(代表)

FAX : 048-994-3165

- |   |  |
|---|--|
| <p>1. 用途 : 燃料油・潤滑油の送液</p> <p>2. 特徴 : メンテナンスが簡易<br/>: ダブルヘリカルギヤによる揚液の安定供給</p> <p>3. 標準仕様</p> <p>取扱液 : 燃料油・潤滑油</p> <p>流量 : 最大 30m<sup>3</sup>/h</p> <p>吐出圧 : 最大 3.0MPa</p> <p>吸込能力 : -0.05MPa (配管抵抗含む)</p> <p>軸封 : テフロンシール式</p> <p>軸受 : 自己潤滑式 (DU ブッシュ)</p> <p>接続 : JIS10K~30K RF</p> | <p>4. 主要部材質</p> <p>ケーシング : FC200</p> <p>ギヤ : S45CH</p> <p>シャフト : SNCM420</p> <p>5. 電源 (*1)</p> <p>電圧 : 3相・220V または 440V</p> <p>周波数 : 50Hz または 60Hz</p> <p>極数 : 4P (1750min<sup>-1</sup>) または 6P (1750min<sup>-1</sup>)</p> |
|---|--|

(\*1) 特殊仕様は別途お問合せ下さい。

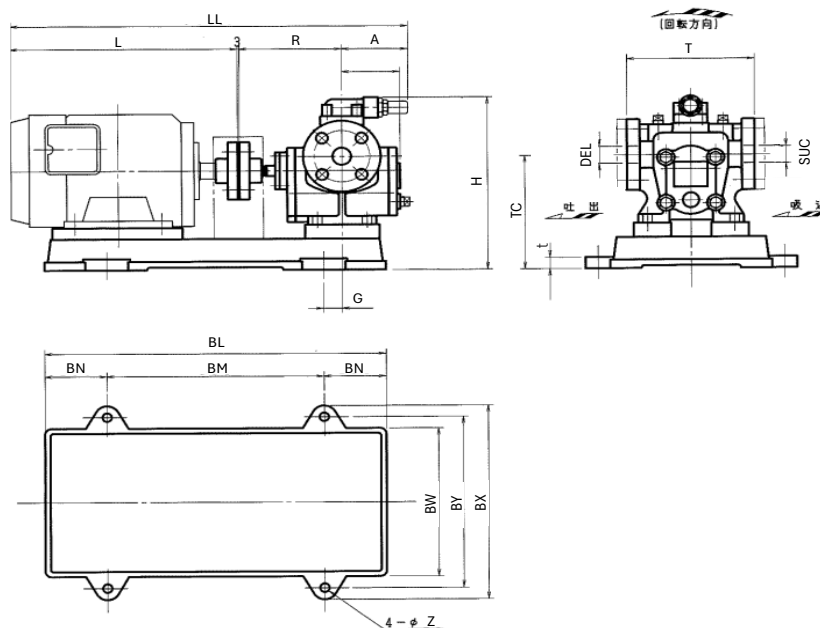
### 構造図



本ポンプは、ケーシング内に軸受けで支えられた1組の歯車と軸により、吸込側でそれぞれの歯車の歯形に液を含み、これが回転する事によりケーシング内側を回って連続的に送り出されるものです。軸受けはDUブッシュを採用し、自己潤滑液により、潤滑及び冷却されます。吐出側に設けた給油孔から軸受けの油溝に送り込まれ、軸受けを潤滑した液は吸込側へ戻されています。

				20	スプリングシート	SS400	1
				19	スピンドルキャップ	SS400	1
				18	バルブケースキャップ	SS400	1
				17	バルブ	S45C	1
36	シートパッキン	THREE SHEETS	1	16	リリーフバルブケース	FC200	1
35	シートパッキン	THREE SHEETS	2	15	ポンプバルブケース	FC200	1
34	ボルト	SS400	4	14	ダストシール	NBR	1
33	ボルト	SS400	2	13	シールケースカバー	SUS304	1
32	ボルト	SS400	2	12	テフロンシールケース	SUS304	1
31	ボルト	SS400	2	11	テフロンシール	PTFE	1
30	ボルト	SS400	16	10	O. リング	FKM	1
29	ヘリサート、ロックインサート	SUS304	22	9	ベアリングメタル	DU	5
28	テーパピン、ナット	SS400	1	8	バックカバー	FC200	1
27	カップリング	FC200	1	7	フロントカバー	FC200	1
26	カップリングキー	S45C	1	6	ポンプケーシング	FC200	1
25	O-リング	NBR	1	5	ベアリングシェル	CAC603	2
24	O-リング	NBR	1	4	ベアリングシェル	CAC603	2
23	O-リング	NBR	1	3	ドリブシャフト	SNCM420	1
22	アジャストボルト、ナット	SS400	1	2	ドライブシャフト	SNCM420	1
21	バルブスプリング	SWP-B	1	1	ポンプギヤ	S45C(H)	4
部品番号	部品名称	材質	個数	部品番号	部品名称	材質	個数
PARTS NO.	PARTS NAME	MATERIAL	QUANTITY	PARTS NO.	PARTS NAME	MATERIAL	QUANTITY

## 外形・寸法図



Type	Motor			Pump						H	TC	G	Base							
				SUC	DEL	LL	R	A	T				BL	BM	BN	BW	BY	BX	t	Z
	4P	6P	L	φ	φ															
DGF-25	0.4	—	241	25	25	516	165	107	200	289	185	5	510	300	105	200	230	266	20	15
	0.75	0.4	273	25	25	548	165	107	200	289	185	5	510	300	105	200	230	266	20	15
	1.5	0.75	327	25	25	602	165	107	200	289	185	30	510	300	105	200	230	266	20	15
	2.2	1.5	366	25	25	641	165	107	200	304	200	30	550	350	100	260	300	340	20	15
	3.7	2.2	383	25	25	658	165	107	200	304	200	30	550	350	100	260	300	340	20	15
DGF-40	1.5	0.75	327	40	40	740	250	160	255	390	230	25	630	400	115	250	280	320	25	15
	2.2	1.5	366	40	40	779	250	160	255	390	230	30	680	440	120	270	300	340	25	15
	3.7	2.2	383	40	40	796	250	160	255	390	230	30	680	440	120	270	300	340	25	15
	5.5	3.7	449	40	40	862	250	160	255	400	240	25	730	500	115	320	350	390	25	15
	—	5.5	487	40	40	900	250	160	255	400	240	25	730	500	115	320	350	390	25	15
DGF-50	7.5	—	488	50	50	909	280	138	280	528	265	45	790	500	145	310	340	380	25	15
DGF-65	18.5	—	639	65	65	1133	320	170	320	640	352	50	1000	700	150	380	430	470	12	15
DGF-80	22	—	781	80	80	1275	320	170	320	640	352	100	1100	700	200	380	430	470	12	15

本数値は参考値です。予告なく変更することがあります。

## 1. 選定表(燃料油・A重油又は灯油)

上段 : 流量[L/min]

下段 : 吐出圧[MPa]

型式	ギヤ幅 [mm]	50Hz [min <sup>-1</sup> ]	吐出圧[MPa](0.7MPa以上はお問合せ下さい)(*1)							60Hz [min <sup>-1</sup> ]	吐出圧[MPa](0.7MPa以上はお問合せ下さい)(*1)																																		
			0.1	0.2	0.3	0.4	0.5	0.6	0.7		0.1	0.2	0.3	0.4	0.5	0.6	0.7																												
DGF-25	32	1000	20 0.39	17 0.4	14 0.4	12 0.41	9 0.42	7.5 0.43	5 4.51	1200	24 0.39	22 0.4	17.5 0.36	16 0.42	13 0.44	12 0.46	9.5 0.48																												
		1500	32 0.46	28 0.47	26 0.5	23 0.52	21 0.56	18 0.58	16.5 0.83	1800	39 0.47	37 0.5	33 0.52	31.5 0.56	28 0.59	26.5 0.64	23.5 0.69																												
DGF-25	45	1000	29 0.35	26 0.36	12.5 0.39	20 0.41	17 0.44	14 0.47	12 0.5	1200	36 0.57	32.5 0.59	29 0.62	26 0.63	22.5 0.66	20 0.69	17.5 0.72																												
		1500	46 0.5	42.5 0.53	38 0.57	26 0.72	32.5 0.66	28 0.72	27 0.77	1800	57 0.68	52.5 0.67	48 0.72	46 0.77	42 0.83	39+ 0.88	35.5 0.94																												
DGF-25	55	1000	35 0.63	33 0.64	30 0.68	27 0.69	23.5 0.72	21 0.74	18 0.75	1200	48 0.63	41 0.64	37 0.68	33.5 0.71	35.5 0.74	27.5 0.79	25 0.8																												
		1500	設定なし							1800	設定なし																																		
DGF-25	70	1000	48 1.05	46 1.05	42.5 1.06	40 1.08	37 1.1	33.5 1.27	31.5 1.43	1200	59 1.12	57 1.18	53 1.21	50 1.65	47.5 1.3	44 1.38	41.5 1.43																												
		1500	76 1	73.5 1.05	71.5 1.21	68.5 1.19	67 1.27	64.5 1.32	62.5 1.43	1800	詳細はお問合せ下さい																																		
DGF-40	50	1000	68 1.32	61.5 1.38	56 1.39	51 1.41	42 1.54	38 1.56	31.5 1.65	1200	82 1.32	78 1.37	71 1.38	65 1.55	60 1.6	54 1.75	48 1.82																												
		1500	107 1.32	100 1.38	92 1.56	85 1.74	77 1.82	70 2	62 2.2	1800	133 1.34	125 1.54	115 1.73	105 1.87	96 2.09	86 2.31	76 2.51																												
DGF-40	60	1000	94 1.05	87 1.1	81 1.16	75 1.21	70 1.32	64 1.38	57 1.54	1200	1.3 1.06	95 1.11	90 1.16	84 1.32	78 1.38	71 1.54	65 1.69																												
		1500	133 1.34	124 1.52	115 1.67	105 1.63	95 2.01	86 2.31	78 2.42	1800	162 1.54	153 1.74	145 1.96	134 2.18	130 2.42	115 2.66	105 2.92																												
DGF-40	80	1000	122 1.35	115 1.56	110 1.57	103 1.78	86 1.89	92 2.02	85 2.18	1200	158 1.52	152 1.54	145 1.76	138 1.89	133 2.2	126 2.29	120 2.44																												
		1500	詳細はお問合せ下さい							1800	詳細はお問合せ下さい																																		
DGF-50	70	1000	準備中							1200	準備中																																		
		1500								1800																																			
DGF-65	40	1000								準備中								1200	準備中																										
		1000																1200																											
DGF-80	42	1500																準備中								1800	準備中																		
		1000																								1200																			

本数値は参考値です。予告なく変更することがあります。