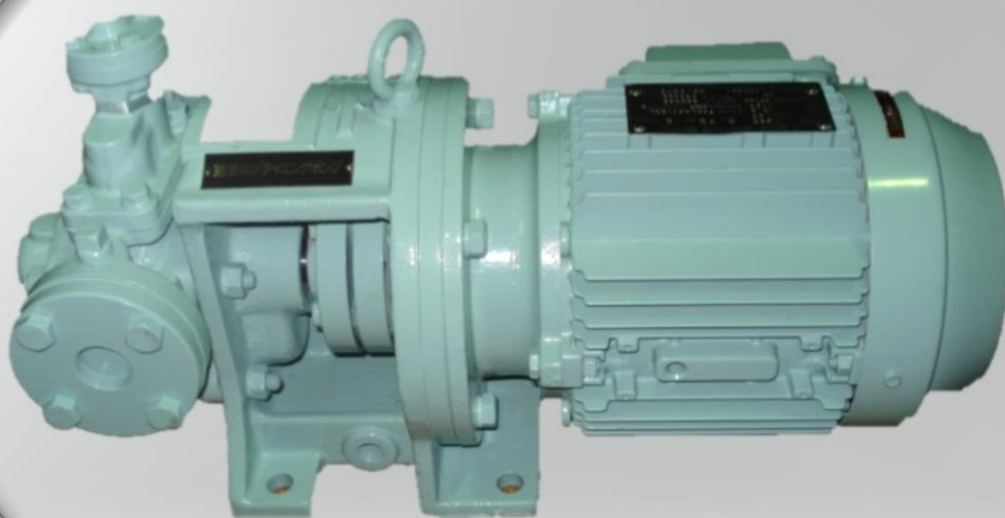


FG型 船用モートルギヤーポンプ



大東ポンプ工業株式会社

〒340-0823

埼玉県八潮市木曾根 313-1

TEL : 048-994-3161 (代表)

FAX : 048-994-3165

1. 用途 : 燃料油・潤滑油の送液

4. 主要部材質

2. 特徴 : コンパクト

: メンテナンスが簡易

: ダブルヘリカルギヤによる揚液の安定供給

ケーシング : FC200

ギヤ : S45C

シャフト : S45C

3. 標準仕様

5. 電源

取扱液 : 燃料油・潤滑油

流量 : 最大 35m³/h

吐出圧 : 最大 0.4MPa

吸込能力 : -0.05MPa

軸封 : オイルシール式

軸受 : 自己潤滑式

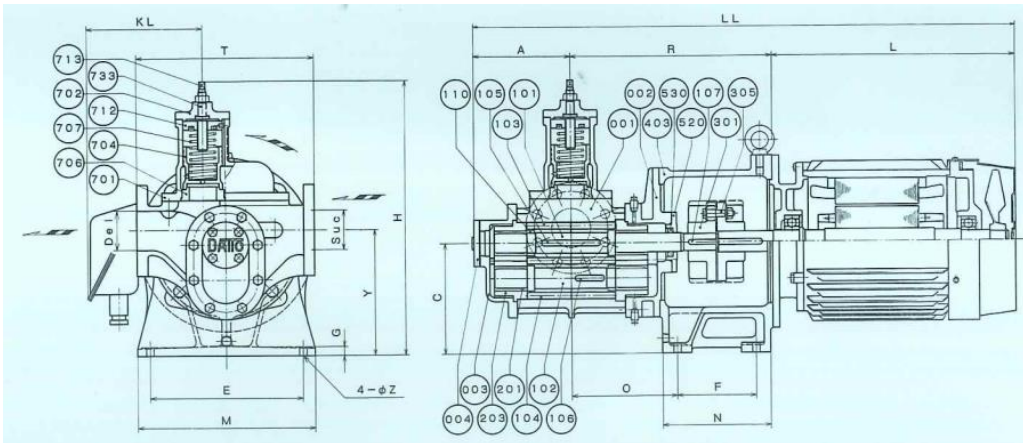
接続 : JIS5K RF (サイズは寸法表に記載)

電圧 : 3相・220V または 440V

周波数 : 60Hz

極数 : 4P (1750min⁻¹) または 6P (1750min⁻¹)

外形・寸法図



回転数:1750

ポンプ型式	モータ		呼び口径		LL	A	R	L	H	C	T	KL	N	F	O	Y	M	E	G	Z	重量(Kg) (概算)		
	出力	吸込側	吐出側	ポンプ																	モータ	総重量	
FG-15	0.4	15A	15A	15A	426	56	122	248	262	115	245	165	140	90	53	98	170	140	12	15	11.0	13.0	34.0
	0.75	15A	15A	15A	448	56	122	270	262	115	245	175	140	90	12	98	170	140	12	15	19.0	16.0	35.0
FG-25	0.75	25A	25A	25A	503	75	158	270	280	115	170	161	170	130	65	125	170	140	12	15	19.0	19.5	38.5
FG-40	1.5	40A	40A	40A	582	82	185	315	360	135	210	190	210	180	26	135	200	170	15	15	35.0	28.5	63.5
FG-50	2.2	50A	50A	50A	591	97	172	322	380	145	220	205	185	140	90	145	200	170	15	15	37.5	37.5	75.0
FG-65	3.7	65A	65A	65A	692	107	220	365	380	145	220	215	185	140	90	155	200	170	15	15	42.0	57.0	99.0
FG-80×65	5.5	80A	65A	65A	796	123	280	393	420	175	250	261	220	190	110	175	240	200	16	15	69.7	72.0	141.7
	7.5	80A	65A	65A	842	123	280	439	420	175	250	261	220	190	110	175	240	200	16	15	69.7	88.0	157.7

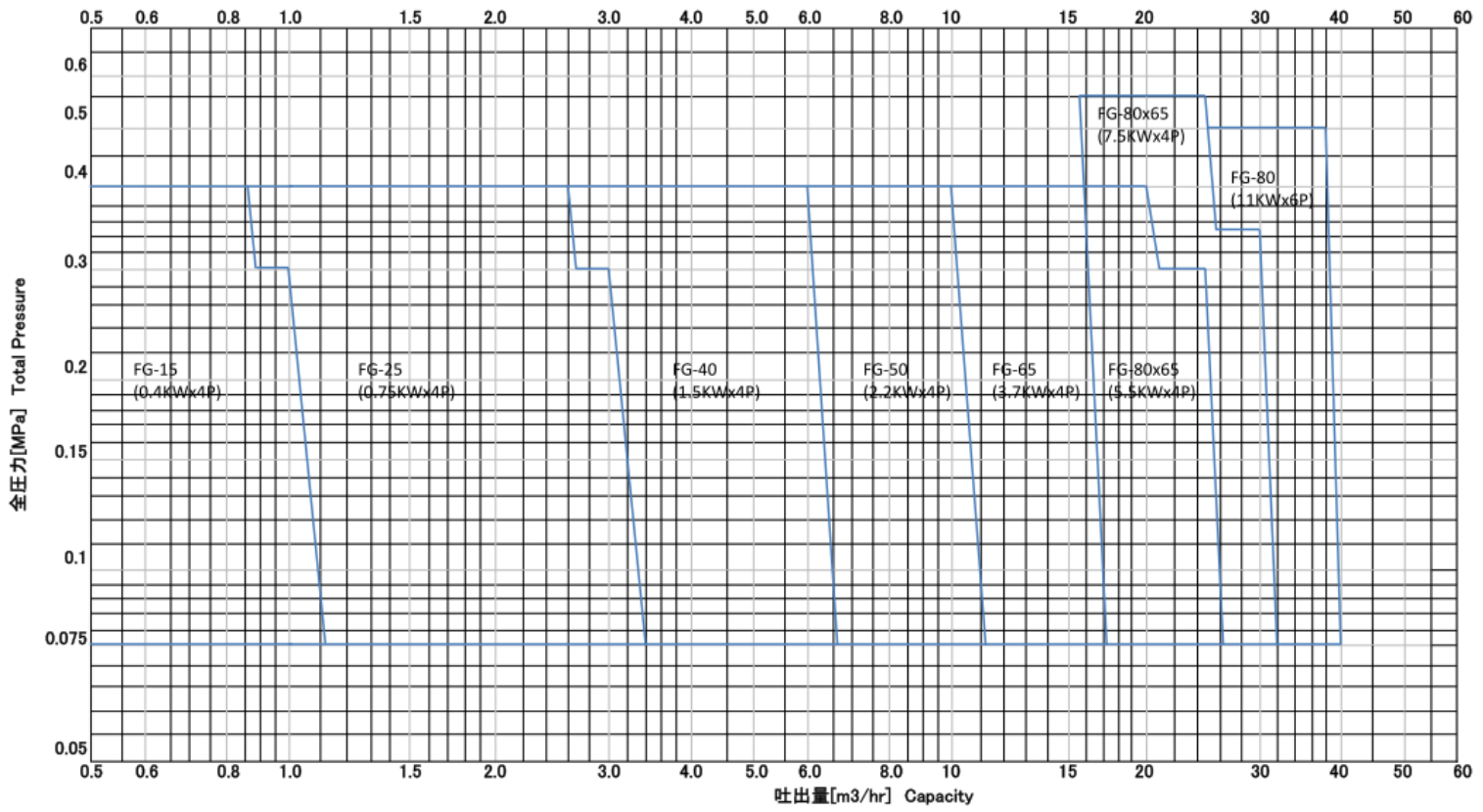
回転数:1150

FG-80	11	80A	Φ80	1150	200	410	540	560	225	360	320	220	160	215	255	360	310	18	15	136.0	167.0	303.0
-------	----	-----	-----	------	-----	-----	-----	-----	-----	-----	-----	-----	-----	-----	-----	-----	-----	----	----	-------	-------	-------

本数値は参考値です。予告なく変更することがあります。

6. 選定曲線

潤滑油



燃料油

燃料油データ作成中

データ準備中